



# Programmation Jeune Public Hiver 2025

Maison  
de la culture  
du Japon  
à Paris



La MCJP propose de nombreuses activités destinées au jeune public. Découvre la culture japonaise en t'amusant avec des copains ou en famille !



Date	Activité	Horaires/Séance(s)
Jusqu'au samedi 1 <sup>er</sup> février	<b>Exposition</b> « Tokyo, naissance d'une ville moderne »	11h-19h
Mardi 14 janvier > samedi 1 <sup>er</sup> février	Petite exposition « Ikebana »	11h-19h
Samedi 18 janvier	Atelier « Sous-verres tatamis »	13h-14h
		14h30-15h30
		16h-17h
Mardi 4 > samedi 15 février	Petite exposition « Fusuma - À la croisée de l'art et de l'artisanat »	11h-19h
Samedis 8 et 15 février	Atelier « Décorer un panneau-fusuma »	11h30-13h
		14h-15h30
		16h-17h30
Mardi 18 et mercredi 19 février	Atelier « Initiation au chanbara »	13h, 14h, 15h et 17h
Mercredis 19 et 26 février	Atelier « Initiation à l'origami »	14h30-15h15
		15h30-17h
Jeudi 20 février	Atelier « Le japonais en s'amusant ! »	13h-14h
		14h30-15h30
		16h-17h30
Vendredi 21 et samedi 22 février	Spectacle « D'île en île, une escale japonaise »	14h-15h
Mardi 25 février > samedi 1 <sup>er</sup> mars	Cinéma « Club des petits cinéphiles »	A partir de 14h
Jeudi 27 et vendredi 28 février	Atelier « Crée ton kamishibai ! »	13h-14h
		14h30-15h30
		16h-17h30
Samedi 1 <sup>er</sup> mars	Atelier « Tsumami Zaiku – Hinamatsuri et poupée lapin »	14h-16h
Jeudi 6 et vendredi 7 mars	Cinéma scolaire « Isao Takahata et Hayao Miyazaki »	9h30
		14h
Samedi 15 mars	Dégustation « Salon de wagashi »	A partir de 13h
Jeudi 27 et vendredi 28 mars	Atelier scolaire « Sumi-e »	9h30-16h

**Réservation ouverte 30 jours avant la manifestation sur [www.mcjp.fr](http://www.mcjp.fr)**  
 Pour les réservations de groupe (centres de loisirs, écoles, etc.)  
 à partir du 6 janvier : [resagroupe@mcjp.fr](mailto:resagroupe@mcjp.fr)



**Petites expositions pour tous**

## **Ikebana**

**Mardi 14 janvier > samedi 1<sup>er</sup> février**

**Hall d'accueil** (rez-de-chaussée) / **Entrée libre** / 11h-19h

**Coorganisation** Ikebana International Paris

Présentation d'ikebana par les membres d'Ikebana International Paris appartenant à plusieurs écoles d'Ikebana autour de trois thématiques : « Ikebana en plein hiver », « Les cent petits » (chabana et mini ikebana) et « Ohara sous toutes ses couleurs » par les membres de l'École Ohara.

**Atelier à partir de 6 ans**

## **Sous-verres tatamis**

**Samedi 18 janvier à 13h, 14h30 et 16h**

**Salle de cours 2** (Niveau 1)

**Entrée libre sur réservation** à partir du 18 décembre ([www.mcjp.fr](http://www.mcjp.fr))

**Organisation** KUBOKI TATAMI Co.,Ltd.

**Durée** environ 1h

A partir de 6 ans (les moins de 6 ans doivent être accompagnés par un adulte)

En japonais avec traduction consécutive en français

Photo © KUBOKI TATAMI Co., Ltd.

Lors de cet atelier, nous allons découvrir la fabrication de sous-verres à partir de tatamis traditionnels japonais. Cet atelier d'une heure comprendra à la fois une présentation de l'histoire et de la culture du tatami, une démonstration de couture à la main et une fabrication de sous-verres en tatami. Découvrons la culture japonaise à travers cet atelier !



**Petites expositions pour tous**

## **Fusuma - À la croisée de l'art et de l'artisanat**

**Mardi 4 > samedi 15 février**

**Hall d'accueil** (rez-de-chaussée) / **Entrée libre** / 11h-19h

**Coorganisation** JAPAN FUSUMA INDUSTRY ASSOCIATION

Photo © Japan Fusuma Industry Association

Depuis mille ans, les fusuma servent de cloisons mobiles ou de portes dans les intérieurs japonais. Cette exposition organisée par la Japan Fusuma Industry Association présente les matériaux, les outils, les ornements et les techniques nécessaires à la fabrication d'un fusuma, ainsi que la reconstitution d'une pièce en tatamis.

**Atelier à partir de 5 ans**

## **Décorer un panneau-fusuma**

**Samedis 8 et 15 février**

**11h30, 14h, 16h**

**Salle de cours 2** (Niveau 1) / **Entrée libre** sur réservation / **Durée** environ 1h30

À partir de 5 ans (les moins de 9 ans doivent être accompagnés)

**Coorganisation** JAPAN FUSUMA INDUSTRY ASSOCIATION

En japonais avec traduction consécutive en français

Photo © Japan Fusuma Industry Association

Décorez un petit panneau confectionné avec les techniques traditionnelles utilisées pour fabriquer un fusuma : le kumiko (assemblage de petites pièces en bois) et l'ukashi-bari (collage du papier). Vous assisterez également à petite démonstration de kumiko. Enfants et adultes peuvent participer à cet atelier. N'hésitez pas à venir en famille !



## Atelier jeune public et adultes

### Initiation au chanbara

Mardi 18 et mercredi 19 février

Grande salle (niveau -3)

Gratuit sur réservation à partir du 21 janvier (www.mcjp.fr / Groupe : resagroupe@mcjp.fr)

Avec le concours de France Kendo

Durée 45 minutes pour les jeunes et 1h pour les adultes / En français / Photos © Jean-Claude Girot



Le chanbara est une discipline martiale et sportive née au Japon en 1971 et introduite en France en 1994. Sa particularité est l'usage de nombreuses armes et leur combinaison : sabres court et long, lance, etc. En raison de l'utilisation d'armes sécuritaires en mousse, le chanbara est peu codifié : toutes les coupes appliquées avec technique peuvent défaire l'ennemi. Cette liberté dans le combat rend la pratique du chanbara complète (sportive, martiale et ludique), pour tous les niveaux et tous les âges. Tenue de sport recommandée.



Ateliers animés par **Jean-Claude Girot**, Chanbara Hanshi 8° dan et Kendo Kyoshi 7° dan.

13h > Séance pour les 5/7 ans

14h et 15h > Séances pour les 8/10 ans

17h > Séance pour les 11/15 ans

18h30 > Séance Adultes

## Atelier pour tous

### Initiation à l'origami

Mercredis 19 et 26 février

De 14h30 à 15h15 pour les enfants de moins de 8 ans et les parents

(Le parent doit accompagner son enfant et participer.)

De 15h30 à 17h pour les plus de 8 ans

Salle de cours 2 (niveau 1) / En français

Tarif 3 € pour l'atelier des moins de 8 ans et pour les parents / 6 € pour l'atelier des plus de 8 ans

Réservation 30 jours avant chaque date (www.mcjp.fr / centre de loisirs : resagroupe@mcjp.fr)

Atelier animé par **Michel Charbonnier**, l'un des grands spécialistes français de l'origami.



## Atelier jeune public

### Le japonais en s'amusant !

Jeudi 20 février

Salle de cours 1 (niveau 1)

Gratuit

Inscriptions à partir du 21 janvier (www.mcjp.fr)

Réservation pour groupe de plus de 10 enfants : resagroupe@mcjp.fr

### Séances 6-8 ans à 13h et 14h30

#### Les Kataquoi ??? Katakana !

Pour les enfants de 6 ans à 8 ans

Deux sessions identiques de 60 minutes.

Que deviendrait ton nom en japonais ? Viens découvrir le monde des katakana, l'un des systèmes d'écriture du Japon... Il te permettra d'écrire le nom des membres de ta famille, de ta ville... et bien plus encore !

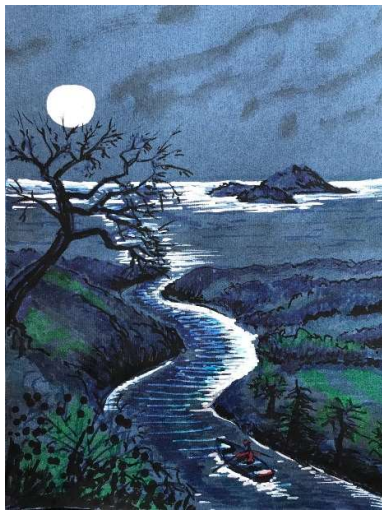
### Séance 9 ans - 12 ans à 16h

#### NihonGO! C'est parti pour le japonais !

Une session de 90 minutes.



Difficile, le japonais ? ...Pas tant que ça ! Dans cet atelier, tu apprendras des mots de base à utiliser dans la vie de tous les jours pour impressionner tes amis et ta famille, et tu découvriras aussi quelques secrets de l'écriture japonaise... En route vers un autre monde !



**Spectacle tout public**

**« D'île en île, une escale japonaise »**

**Vendredi 21 et samedi 22 février 2025 à 14h**

**Petite salle** (rez-de-chaussée)

**Tarif** 3 € (enfant) / 5 € (adulte)

**Tarif unique pour groupe de plus de 10 enfants** 30 € (resagroupe@mcjp.fr)

**Réservation** à partir du 22 janvier (www.mcjp.fr)

À partir de 6 ans / Durée : environ 45 min / Photo © Philippe Bouvet

**HISTOIRES ET RÊVERIES AU PAYS DU SOLEIL LEVANT :**

Randonnées, contes drôlatiques, quêtes, conflits, rêves, contes d'animaux et autres enchantements... Que se passe-t-il quand les barrières tombent ? Tout devient possible. Les îles du Japon... un archipel à découvrir entre tradition et modernité. Le pays des mystères et des fantômes, enchantements et merveilles, le voyage nous embarque vers ces rivages proches et lointains, sous la clarté de la lune. Osez-vous tendre l'oreille ?

Accompagné de son ukulélé, **Sylvain Gagnier** vous invite au voyage et à la rêverie.

**Cinéma jeune public**

**Club des petits cinéphiles**

**Mardi 25 février > samedi 1<sup>er</sup> mars**

**Petite salle** (rez-de-chaussée)

**Tarif unique** 3 € la projection / **Gratuit** pour les groupes de plus de 10 enfants (resagroupe@mcjp.fr)

**Réservation** à partir du 28 janvier (www.mcjp.fr)

**Mardi 25 février à 14h**

**La boîte à malice**

2011 / 38' / De Koji Yamamura / À partir de 2 ans

Photos © Les Films du Préau 2011

5 courtes histoires :

UNE MAISON - LES SANDWICHES - IMAGINATION

Karo, l'oiseau bleu, et Piyobuputo, l'oiseau rose, construisent une maison, préparent des sandwiches ou se racontent des histoires incroyables.

KIPLING JUNIOR –

Kipling Junior vit avec ses parents dans une petite maison à la campagne. Il décide d'accompagner ses amis musiciens en ville. Est-ce vraiment une bonne idée ?

QUEL EST TON CHOIX ?

Raoul l'alligator doit décider s'il va chez le dentiste ou chez le coiffeur. Pas toujours facile de choisir !

Ce film a été réalisé à la suite d'ateliers menés par Koji Yamamura avec des enfants au Japon et aux Etats-Unis.

**Jeudi 27 février à 14h**

**Porco Rosso**

1992 / 89' / VF / De Hayao Miyazaki / À partir de 8 ans

Photo © 1992 Hayao Miyazaki/Studio Ghibli, NN

Dans l'entre-deux-guerres, en pleine montée du fascisme, quelque part en Italie, Marco Pagot, pilote hors-pair épris de liberté, est victime d'un sortilège. Il devient chasseur de prime, et établit son repaire sur une île déserte de l'Adriatique. Surnommé Porco Rosso par ses ennemis, les pirates de l'air et brigands de tout poil, il affronte les meilleurs aviateurs en duel aérien à bord de son splendide hydravion rouge. Guidé par le souvenir de ses compagnons d'armes et par son esprit de solidarité, il vole au secours des faibles et un jour rencontre l'amour. Mais qui percera le secret de sa métamorphose

**Vendredi 28 février à 14h**

**Le château dans le ciel**

1986 / 124' / VF / De Hayao Miyazaki / À partir de 8 ans

Photo © 1986 Hayao Miyazaki/Studio Ghibli

Qui est vraiment Sheeta, la petite fille porteuse d'une pierre en pendentif aux pouvoirs magiques qui suscite bien des convoitises ? Retenue prisonnière à bord d'un dirigeable, l'enfant affronte une bande de pirates de l'air menée par la très pittoresque Dora, puis une armée de militaires à la solde de Muska, un gentleman machiavélique trop poli pour être honnête. Sauvée par le jeune Pazu, Sheeta se réfugie dans un village de mineurs. Là, elle tentera avec le garçon de percer le secret de ses origines pour prouver que l'histoire de Laputa, l'île merveilleuse flottant dans les airs, n'est pas une légende...



**Samedi 1<sup>er</sup> mars 14h**

### **Le vent se lève**

2013 / 127' / VOSTF / De Hayao Miyazaki / À partir de 10 ans

Photo © 2013 Hayao Miyazaki/Studio Ghibli, NDHDMTK

Inspiré par le fameux concepteur d'avions Giovanni Caproni, Jiro rêve de voler et de dessiner de magnifiques avions. Mais sa mauvaise vue l'empêche de devenir pilote, et il se fait engager dans le département aéronautique d'une importante entreprise d'ingénierie en 1927. Son génie l'impose rapidement comme l'un des plus grands ingénieurs du monde.



Le Vent se lève raconte une grande partie de sa vie et dépeint les événements historiques clés qui ont profondément influencé le cours de son existence, dont le séisme de Kanto en 1923, la Grande Dépression, l'épidémie de tuberculose et l'entrée en guerre du Japon. Jiro connaîtra l'amour avec Nahoko et l'amitié avec son collègue Honjo. Inventeur extraordinaire, il fera entrer l'aviation dans une ère nouvelle.

**Atelier à partir de 5 ans**

### **Crée ton kamishibai !**

**Jeudi 27 et vendredi 28 février**

**Salle de cours 2** (niveau 1)

**Réservation** à partir du 28 janvier ([www.mcjp.fr](http://www.mcjp.fr))

**En collaboration avec** la Compagnie Kaguya et Arsène Créations

En français

Le kamishibai est l'ancêtre du dessin animé. Mais comme l'image est fixe, tu feras vivre tes personnages avec plusieurs dessins que tu feras. Puis tu nous raconteras ton histoire en changeant les planches illustrées que tu glisseras dans un cadre en bois. Tu verras comme c'est amusant ! N'oublie pas d'apporter tes feutres et crayons de couleur.

Ateliers animés par **Hiromi Asai**



**5-7 ans > 13h et 14h30**

Tarif : 3 € / Durée : 1h

Que veux-tu faire quand tu seras grand ? Qui aimes-tu le plus au monde ? Quel est ton animal préféré ? Tu feras un dessin plein de couleurs, et tu nous raconteras ce qu'il représente.

**7-14 ans > 16h**

Tarif : 5 € / Durée : 1h30

Tu inventeras une histoire que tu illustreras avec 3 dessins (ou plus !), puis tu nous présenteras ton kamishibai !

**Atelier à partir de 7 ans**

### **Tsumami Zaiku – Hinamatsuri et poupée lapin**

**Samedi 1<sup>er</sup> mars 2025 à 14h**

**Salle de cours 2** (niveau 1)

**Tarif Duo (parent-enfant):** 40 euros

**Réservation** à partir du 30 janvier ([www.mcjp.fr](http://www.mcjp.fr))

**Durée :** environ 2h

Photo © Naoko Noguchi

Le tsumami-zaiku consiste à plier de petits carrés de tissu en forme de fleurs, de papillons, etc.

À l'époque Edo, cette technique artisanale permettait de confectionner des ornements d'épingles à cheveux à partir d'étoffes de kimonos. Depuis longtemps elle est utilisée pour orner les coiffures lors des fêtes et des mariages. Plus récemment, on crée avec cette technique des boucles d'oreilles et des broches.

Dans cet atelier parent-enfant, nous fabriquerons des poupées pour la fête Hinamatsuri en forme de lapin en utilisant les techniques de base du tsumami-zaiku.

Les parents et les enfants peuvent fabriquer chacun une poupée et créer ensemble un couple de lapins !



**Cinéma pour public scolaire**

## **Isao Takahata et Hayao Miyazaki**

**Jeudi 6 et vendredi 7 mars**

**Petite salle** (rez-de-chaussée)

**Gratuit sur inscription**

**Réservation** ouverte dès réception d'un mail de la MCJP. Pour vous inscrire sur la liste des écoles, contactez : [resagroupe@mcjp.fr](mailto:resagroupe@mcjp.fr)

La MCJP organise régulièrement des spectacles et des projections de films gratuits pour les groupes scolaires.

**Jeudi 6 mars à 9h30**

### **Séance maternelle et élémentaire : Panda Petit Panda**

1972 / 71' / VF / De Isao Takahata sur une histoire originale et un scénario de Hayao Miyazaki  
À partir de 3/4 ans / Photo © Gebeka Films



La petite orpheline Mimiko habite dans la maison de sa grand-mère. Alors que cette dernière s'absente quelques jours, un bébé panda et son papa échappés du zoo voisin pénètrent dans la maison... et s'y installent ! Tous trois deviennent rapidement les meilleurs amis du monde... même si le petit panda se révèle être un habitué des bêtises : il sème la panique à la cantine de l'école, manque de se noyer dans la rivière...

Jusqu'au jour où il découvre un intrus couché dans son lit : un tigre qui ne retrouve pas le chemin de son cirque. C'est ainsi que Mimiko et les deux pandas le ramènent vers sa maman et qu'ils passent des instants merveilleux au milieu de gens du cirque, allant même jusqu'à sauver tous les animaux d'une inondation ! Cela vaut bien une magnifique parade dans les rues de la ville pour la plus grande joie des enfants !

**Jeudi 6 mars à 14h et vendredi 7 mars à 9h30**

### **Séance à partir du CE2 : Le Château dans le ciel**

1986 / 124' / VF / De Hayao Miyazaki / À partir de 8 ans / Photo © 1986 Hayao Miyazaki/Studio Ghibli

Qui est vraiment Sheeta, la petite fille porteuse d'une pierre en pendentif aux pouvoirs magiques qui suscite bien des convoitises ? Retenue prisonnière à bord d'un dirigeable, l'enfant affronte une bande de pirates de l'air menée par la très pittoresque Dora, puis une armée de militaires à la solde de Muska, un gentleman machiavélique trop poli pour être honnête. Sauvée par le jeune Pazu, Sheeta se réfugie dans un village de mineurs. Là, elle tentera avec le garçon de percer le secret de ses origines pour prouver que l'histoire de Laputa, l'île merveilleuse flottant dans les airs, n'est pas une légende...



**Dégustation pour tous**

### **Salon de thé *wagashi***

**Samedi 15 mars**

**À partir de 13h**

**Salle de réception** (niveau 5)

**Tarif unique** 15 € (*wagashi* + thé vert + un petit cadeau)

**Sans réservation**

À partir de 13h jusqu'à épuisement du stock (au plus tard 18h30)

Photo © École de pâtisserie de Tokio



Fondée en 1954 à Tokyo, l'École de pâtisserie de Tokio enseigne la fabrication des pâtisseries japonaises et occidentales, ainsi que celle du pain, formant les nouvelles générations de professionnels dans ce domaine. Ses jeunes diplômés viendront à Paris vous montrer leur savoir-faire. La salle de réception de la MCJP se transformera en salon de thé : vous pourrez choisir une pâtisserie parmi une petite sélection de *nerikiri* et de *konashi* et la déguster sur place avec un bol de thé vert *matcha*. Une autre pâtisserie vous sera également offerte comme cadeau.

Le *nerikiri* et le *konashi* ont été désignés en 2021 « biens culturels immatériels » par l'Agence pour les Affaires culturelles. Pâtisserie de la région du Kantô, le *nerikiri* est confectionné avec de la pâte de haricot blanc sucrée et de la farine de riz gluant tandis que le *konashi*, gâteau du Kansai cuit à la vapeur, est à base de pâte de haricot rouge et de farine.

## Atelier pour public scolaire

### Sumi-e

Jeudi 27 et vendredi 28 mars de 9h30 à 16h

Salle de cours 2 (niveau 1)

Gratuit sur inscription

Réservation ouverte dès réception d'un mail de la MCJP. Pour vous inscrire sur la liste des écoles, contactez : [resagroupe@mcjp.fr](mailto:resagroupe@mcjp.fr)

Coorganisation Académie japonaise de Sumi-e Paris

Durée : environ 50 minutes

En français

Photo © Académie japonaise de Sumi-e Paris



Chaque trimestre, la MCJP offre aux jeunes élèves la possibilité de découvrir la culture japonaise. Cette fois-ci, la découverte du *sumi-e*, la peinture japonaise à l'encre, est au programme d'un atelier destiné aux élèves **du CP à la terminale**.

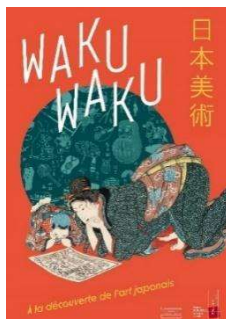
Atelier animé par Rei.

## Activités « À la carte » pour les groupes scolaires

La MCJP accueille des groupes scolaires de la maternelle au lycée, en leur proposant des activités privées. Plus de renseignements et contact : [resagroupe@mcjp.fr](mailto:resagroupe@mcjp.fr)



Activités possibles : ikebana, calligraphie, cérémonie du thé, origami, kamishibai, furoshiki, danse traditionnelle, langue japonaise, etc.



Un livre jeunesse à découvrir !

### « WAKU WAKU – À la découverte de l'art japonais »

Un livre richement illustré pour les enfants de 8 à 12 ans qui veulent devenir des explorateurs de l'art japonais, de l'époque préhistorique jusqu'au 19<sup>e</sup> siècle !

Éditions Gourcuff Gradenigo – MCJP

52 pages / Prix : 10€

## Activités jeune public à venir au printemps 2025 (sous réserve)

### Atelier Mini Ikebana

Mardis 15 et 22 avril



### Atelier Koinobori

Jeudi 24 avril



### Atelier Créons avec la pâte à modeler

Vendredi 25 et samedi 26 avril



Cinéma Club des petits cinéphiles du 17 au 26 avril

## Exposition

# Tokyo, naissance d'une ville moderne Estampes des années 1920-1930 du Edo-Tokyo Museum

**Mercredi 6 novembre 2024 > samedi 1<sup>er</sup> février 2025**

Salle d'exposition (niveau 2)

Tarif 5 € / Réduit 3 € / Gratuit pour les adhérents MCJP et les groupes scolaires jusqu'au lycée  
Mardi-samedi 11h-19h / Fermé les jours fériés et durant les vacances de Noël

**Organisation** MCJP (Fondation du Japon), Tokyo Metropolitan Foundation for History and Culture, Tokyo Metropolitan Edo-Tokyo Museum

**Commissariat** Shûko Koyama, conservatrice, et Tarô Nitta, conservateur au Tokyo Metropolitan Edo-Tokyo Museum

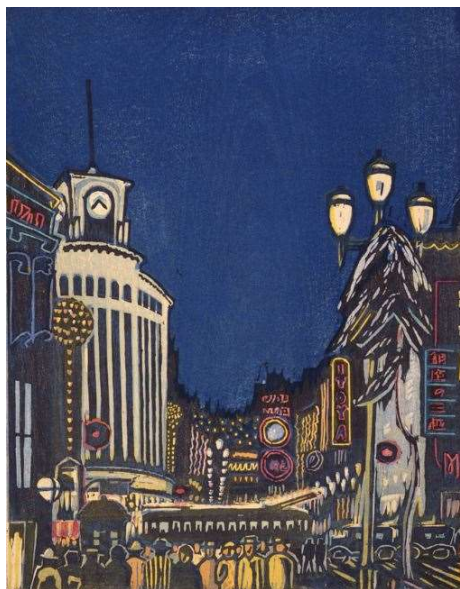
\***Visite privée des groupes scolaires** (à partir de l'école élémentaire) possible de 10h à 11h (entrée gratuite sur réservation) : [resagroupe@mcjp.fr](mailto:resagroupe@mcjp.fr)

**Edo, l'ancienne capitale shogunale, devient Tokyo en 1868 et se modernise à grande vitesse tout au long de l'ère Meiji. Mais en 1923, durant l'ère Taishô, le Grand tremblement de terre du Kantô dévaste la ville. Si les derniers quartiers qui avaient conservé l'atmosphère d'autrefois disparaissent, la reconstruction va permettre à Tokyo d'accélérer sa modernisation.**

**C'est cette transformation radicale de Tokyo en ville moderne durant les années 1920 et 1930 que donne à voir la nouvelle exposition de la MCJP. Pour l'occasion, l'Edo-Tokyo Museum lui a prêté une centaine d'œuvres de sa collection : un grand nombre d'estampes modernes rarement présentées en France, ainsi que des affiches, des photos ou encore des accessoires de mode. Ces estampes aux styles variés et novateurs, signées des grands graveurs de l'époque, oscillent entre fascination envers ces bouleversements et nostalgie pour le Tokyo d'autrefois.**

1<sup>er</sup> septembre 1923. Un terrible tremblement de terre frappe la région du Kantô, faisant plus de 100 000 morts et détruisant plus de 40 % du Tokyo d'alors. Les travaux de reconstruction vont cependant permettre le développement des routes et du réseau ferré, la rénovation des voies fluviales, la création de parcs... La capitale se métamorphose en une ville de béton et d'acier qui s'agrandit considérablement en 1932 en fusionnant avec les villes et villages environnants.

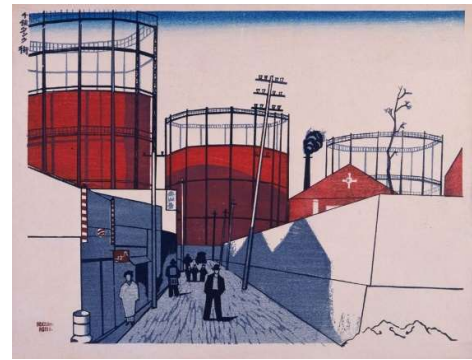
Les destructions causées par le séisme et, surtout, ces transformations urbaines sont souvent représentées dans les *shin hanga* (estampes nouvelles) et les *sôsaku hanga* (estampes créatives). La fin de la longue tradition des estampes *ukiyo-e* au tournant du XX<sup>e</sup> siècle a été suivie par l'apparition de ces deux mouvements artistiques. Si elles donnent un souffle nouveau à l'art de la gravure sur bois, les *shin hanga* perpétuent les techniques traditionnelles et la collaboration entre un peintre, un graveur et un imprimeur. Davantage inspirés par les mouvements européens, les artistes de *sôsaku hanga* dessinent, gravent et impriment eux-mêmes leurs œuvres au style plus personnel.



*Douze vues du Grand Tokyo : Mai - Ginza la nuit (arrondissement de Kyôbashi), Shizuo Fujimori, 1933, collection du Tokyo Metropolitan Edo-Tokyo Museum*

Nombre d'artistes de *shin hanga* tels que Hasui Kawase et Hiroshi Yoshida dépeignent avec une grande virtuosité technique un Tokyo empreint de nostalgie où la modernisation est souvent peu visible. Certains graveurs de *sôsaku hanga*, quant à eux, à commencer par Shizuo Fujimori et Kishio Koizumi, s'intéressent davantage aux immeubles de béton, aux usines, aux nouveaux modes de transport ou aux paysages de banlieue qu'ils représentent dans leurs vues du Grand Tokyo.

Un autre aspect de la modernisation de la capitale fréquemment représenté dans les estampes de l'époque est le développement d'une culture de la consommation. Les grands magasins, cafés, salles de spectacles et autres lieux de divertissement des quartiers de Ginza, d'Asakusa et de Shinjuku sont des thèmes prisés des graveurs. De même que les jeunes gens à la mode, vêtus à l'occidentale, communément appelés « *mobo* » (*modern boys*) et « *moga* » (*modern girls*). Ainsi, avant la montée du militarisme et l'entrée en guerre du Japon, une nouvelle forme d'hédonisme s'épanouit à Tokyo, dont la modernisation connaîtra un nouvel essor durant l'après-guerre.



*Cents vues du Tokyo de l'ère Shôwa : Les gazomètres de Senju, Kishio Koizumi, 1930, collection du Tokyo Metropolitan Edo-Tokyo Museum*

## Maison de la culture du Japon à Paris

101 bis quai Jacques Chirac 75015 Paris

Métro : Bir-Hakeim (ligne 6) / RER C : Champ de Mars-Tour Eiffel

[www.mcjp.fr](http://www.mcjp.fr)



MCJP.official



@MCJP\_officiel



mcjp\_officiel

Maison  
de la culture  
du Japon  
à Paris

